

# MONDO®

SCHÖNE MÖBEL. SCHÖNER LEBEN.



## TYPENLISTE

GÜLTIG AB 03.11.2016 / STAND 01.11.2017

## SENSERA

## QUALITÄT IM DETAIL

- Korpus: weiß lackiert (kratzunempfindlicher durch hochwertigen Parkettlack)
- Fronten und Deckelplatte in 42 verschiedenen Ausführungen erhältlich:
  - 28 Keramik-Ausführungen
  - 3 Glas-Ausführungen
  - 3 Holz-Ausführungen
  - 3 Ausführungen in Sprystone
  - 5 Ausführungen in HPL-Oberfläche
- gedämpfte Türbänder und Schubkastenführungen
- Alle Beschläge sind aus Metall und hoch belastbar
- Türöffnungsbeschlag: „TIP-ON“
- ESG-Sicherheitsglastüren mit hochwertigem Aluminiumrahmen
- Glasböden ca. 8 mm
- Auf Wunsch ist eine hochwertige LED-Beleuchtung erhältlich
- alle Elemente sind sowohl stehend als auch hängend verwendbar (Stellfüße werden standardmäßig mitgeliefert)
- optional sind auch Kufen-Sets oder Sockelleisten erhältlich

Gestalten Sie exklusive Speisezimmermöbel nach Ihren individuellen Vorstellungen!



## QUALITÄT

Hochwertige Materialien, sorgfältige Verarbeitung und intelligente Funktionen garantieren Ihnen dauerhaften Komfort. Innovative Techniken, zeitgemäßes Design und funktionelle Detaillösungen belegen den hohen Anspruch von MONDO.

[WWW.MONDO-MOEBEL.DE](http://WWW.MONDO-MOEBEL.DE)

## MODELLBESCHREIBUNG

MONDO SENSERA ist ein flexibles, modernes Wohn- und Speisezimmerprogramm. Ausgestattet mit einer großen Typenauswahl und optional erhältlicher LED-Beleuchtung sorgt dieses Programm darüber hinaus mit seinen vielfältigen Farbkombinationen für ästhetischen Anspruch: 42 mögliche Frontausführungen von Holz über Glas bis hin zu Keramik bieten einen beachtlich großen Gestaltungsfreiraum. Die Deckelplatten sind ebenfalls in 40 verschiedenen Ausführungen erhältlich. Ob stehend oder hängend, mit Kufen oder Sockelleiste: MONDO SENSERA bietet für jeden eine passende Lösung. Die Türen lassen sich im komfortablen „TIP-ON“ System öffnen. Passende Würfel-Wand-Kombinationen runden das Programm ab.



## LIEFERBARE FRONT- UND DECKELPLATTENAUSFÜHRUNGEN

### 28 Keramik-Ausführungen



-212  
(Zement hell)



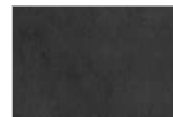
-221  
(Oxydo flame)



-224  
(Oxydo Darknight)



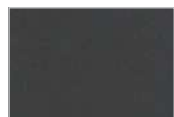
-232  
(Eiche dunkel)



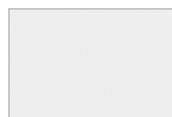
-246  
(Beton LCS braun)



-201  
(Anthrazit)



-203  
(Nero)



-204  
(Weiß)



-207  
(Dunkelgrau)



-208  
(Pistachie)



-213  
(Zement dunkel)



-218  
(Zement Cendra)



-222  
(Oxydo Ice)



-223  
(Oxydo Moss)



-227  
(Zebrino)



-228  
(Basalt)



-229  
(Steinoptik 6110)



-230  
(Steinoptik 6125)



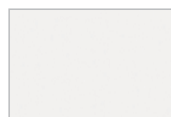
-231  
(Steinoptik 6310)



-233  
(Eiche hell)



-234  
(Moor Eiche)



-237  
(Arktis weiß)



-238  
(Zement Montana)



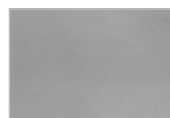
-240  
(Oregon Antik)



-242  
(Kansas Antik)



-243  
(Schiefer)



-244  
(Beton LCS hellgrau)

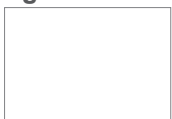


-245  
(Beton LCS dunkelgrau)

### 3 Glas-Ausführungen



-67  
(Glas schwarz)



-68  
(Glas weiß)



-69  
(Glas grau)

### 3 Spraystone-Ausführungen



-S01  
(Quartz)



-S02  
(Brass)

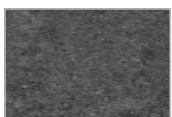


-S03  
(Earth)

### 5 Ausführungen in HPL-Oberfläche



-3DM2  
(Metal)



-3DM8  
(Schiefer)



-3D3  
(Beton hell)



-3D4  
(Terra)



-3D9  
(Wenge)

### 3 Holz-Ausführungen



-10  
(weiß lackiert)



-50  
(Eiche Sonoma)  
**(nur für Fronten  
erhältlich)**



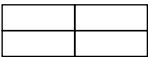

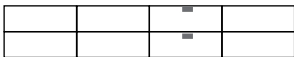

-70  
(Mooreiche)  
**(nur für Fronten  
erhältlich)**

## PREISGRUPPEN

Preisgruppe	Korpus	Front
PG 1	weiß lackiert	Holz
PG 2	weiß lackiert	Glas
PG 3	weiß lackiert	Spraystone / HPL-Oberfläche
PG 4	weiß lackiert	Keramik

## EINZELTYPEN

**ALLE ARTIKEL WERDEN OHNE WAND-BEFESTIGUNGSMATERIAL GELIEFERT!**

	PG1	PG2	PG3	PG4
 <p>B/H/T ca. 152/42/44 cm</p> <p><b>10-8850-... (Farbnr.)</b> Lowboard, 2 Türen</p>				
 <p>B/H/T ca. 227/42/44 cm</p> <p><b>10-8851-... (Farbnr.)</b> Lowboard, 2 Türen, 2 Schubkästen</p>				
 <p>B/H/T ca. 302/42/44 cm</p> <p><b>10-8852-... (Farbnr.)</b> Lowboard, 3 Türen, 2 Schubkästen</p>				
 <p>B/H/T ca. 152/63/44 cm</p> <p><b>10-8842-... (Farbnr.)</b> Sideboard, 1 Tür, 3 Schubkästen</p>				

## EINZELTYPEN

ALLE ARTIKEL WERDEN OHNE WAND-BEFESTIGUNGSMATERIAL GELIEFERT!



B/H/T ca. 227/63/44 cm

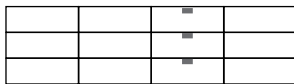
10-8840-... (Farbnr.)  
Sideboard, 2 Türen,  
3 Schubkästen

PG1

PG2

PG3

PG4



B/H/T ca. 302/63/44 cm

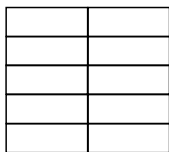
10-8841-... (Farbnr.)  
Sideboard, 3 Türen,  
3 Schubkästen

PG1

PG2

PG3

PG4



B/H/T ca. 152/103/44 cm

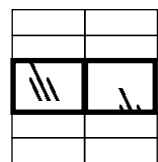
10-8880-... (Farbnr.)  
Highboard, 2 Türen

PG1

PG2

PG3

PG4



B/H/T ca. 152/124/44 cm

10-8881-... (Farbnr.)  
Highboard, 4 Türen,  
2 Alu-Glastüren

PG1

PG2

PG3

PG4

LED 8881

44,60 EUR



B/H/T ca. 78/164/44 cm

10-8882-... (Farbnr.)  
Highboard, 1 Tür,  
2 Alu-Glastüren

PG1

PG2

PG3

PG4

LED 8882

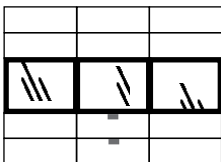
## EINZELTYPEN

ALLE ARTIKEL WERDEN OHNE WAND-BEFESTIGUNGSMATERIAL GELIEFERT!



B/H/T ca. 78/164/44 cm

	PG1	PG2	PG3	PG4
10-8883-... (Farbnr.) Highboard, 1 Tür, 1 Alu-Glastür, 3 Schubkästen				
LED 8883				



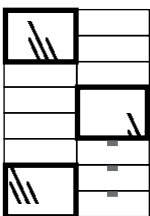
B/H/T ca. 227/124/44 cm

	PG1	PG2	PG3	PG4
10-8884-... (Farbnr.) Highboard, 5 Türen, 3 Alu-Glastüren, 2 Schubkästen				
LED 8884				



B/H/T ca. 44/192/40 cm

	PG1	PG2	PG3	PG4
10-8890 R/L-... (Farbnr.) Vitrine, 1 Tür, 1 Alu-Glastür, Tür rechts oder links angeschlagen erhältlich				
LED 8890				



B/H/T ca. 152/164/44 cm

	PG1	PG2	PG3	PG4
10-8893-... (Farbnr.) Vitrine, 2 Türen, 3 Alu-Glastüren, 3 Schubkästen				
LED 8893				

Standardmäßig wird die Deckelplatte in der Ausführung -10 (weiß lackiert) geliefert, auf Wunsch zusätzlich optional erhältlich:

Deckelplatte in

- Glas (PG2),
- Spraystone oder HPL-Oberfläche (PG3)
- Keramik (PG4)



## EINZELTYPEN

	passend zu	PG2	PG3	PG4
DP 44-... (Farbnr.)	10-8890			
DP 78-... (Farbnr.)	10-8882 10-8883			
DP 152-... (Farbnr.)	10-8842 10-8850 10-8880 10-8881 10-8893			
DP 227-... (Farbnr.)	10-8851 10-8840 10-8884			
DP 302-... (Farbnr.)	10-8852 10-8841			



auf Wunsch zusätzlich optional erhältlich:

## KUFEN-SETS



**Kufen-Set M1**  
(Höhe der Kufen ca. 11 cm)

**Kufen-Set 2**  
(Höhe der Kufen ca. 11 cm)

EINZELTYPEN	EINZELTYPEN
<b>Kufen-Set-ST-M1-4</b> passend zu: 10-8890	
<b>Kufen-Set-ST-M1-0</b> passend zu: 10-8842 10-8850 10-8882 10-8883	<b>Kufen-Set-ST-2-0</b> passend zu: 10-8842 10-8850 10-8882 10-8883
<b>Kufen-Set-ST-M1-1</b> passend zu: 10-8852 10-8841 10-8880 10-8881 10-8893	<b>Kufen-Set-ST-2-1</b> passend zu: 10-8852 10-8841 10-8880 10-8881 10-8893
<b>Kufen-Set-ST-M1-2</b> passend zu: 10-8851 10-8840 10-8884	<b>Kufen-Set-ST-2-2</b> passend zu: 10-8851 10-8840 10-8884

auf Wunsch zusätzlich optional erhältlich:

SOCKEL (Höhe des Sockels ca. 11 cm)



## EINZELTYPEN

	passend zu	Sockelleiste weiß lackiert
SO 44-... (Farbnr.)	10-8890	
SO 78-... (Farbnr.)	10-8882 10-8883	
SO 152-... (Farbnr.)	10-8842 10-8850 10-8880 10-8881 10-8893	
SO 227-... (Farbnr.)	10-8851 10-8840 10-8884	
SO 302-... (Farbnr.)	10-8852 10-8841	

**WÜRFEL-WAND-KOMBINATIONEN**

ALLE ARTIKEL WERDEN OHNE WAND-BEFESTIGUNGSMATERIAL GELIEFERT!



B/H/T ca. 339/182/35,5 cm

**10-88-W2-... (Farbnr.)**

Würfel-Kombination bestehend aus 11 Elementen

PG1	PG2	PG3	PG4
<p><b>LED 88-W2</b> Beleuchtungs-Set</p>			



Breite ca. 300 cm

**10-88-WM8-... (Farbnr.)**

Würfel-Kombination bestehend aus 5 Elementen und einem Lowboard,

Korpus weiß lackiert, Fronten der Würfelkombination sowie Deckelplatte des Lowboards variabel in verschiedenen Ausführungen bestellbar.

**Preis gesamte Würfel-Kombination 10-88-WM8**

PG1	PG2	PG3	PG4
<p><b>LED 88-W1</b> Beleuchtungs-Set</p>			

	PG1	PG2	PG3	PG4
<p><b>Einzelpreis Würfel-Kombination 10-88-WM8-SOLO-...(Farbnr.)</b> bestehend aus 5 Elementen</p>				
<p><b>Einzelpreis Lowboard 10-8851-10</b> Ausführung weiß lackiert, andere Frontausführungen s. S. 4</p>		-	-	-
<p><b>Einzelpreis Deckelplatte DP 227-...(Farbnr.)</b></p>	-			

**WÜRFEL-WAND-KOMBINATIONEN**

ALLE ARTIKEL WERDEN OHNE WAND-BEFESTIGUNGSMATERIAL GELIEFERT!



B/H/T ca. 200/146/35,5 cm

**10-88-WM1-... (Farbnr.)**

Würfel-Kombination bestehend aus 6 Elementen

PG1	PG2	PG3	PG4

**LED 88-W1**

Beleuchtungs-Set



B/H/T ca. 175/114/35,5 cm

**10-88-W3-... (Farbnr.)**

Würfel-Kombination bestehend aus 5 Elementen

PG1	PG2	PG3	PG4



B/H/T ca. 265/146/35,5 cm

**10-88-W4-... (Farbnr.)**

Würfel-Kombination bestehend aus 7 Elementen

PG1	PG2	PG3	PG4

**LED 88-W1**

Beleuchtungs-Set



# MONDO®

SCHÖNE MÖBEL. SCHÖNER LEBEN.

## • QUALITÄT

Der Name MONDO steht für zuverlässige Qualität. In Material, Verarbeitung, Funktion und Design folgt die gehobene Einrichtungsmarke seit vielen Jahren kontrollierten Qualitätsmaßstäben. Über die Sicherung der strengen Richtlinien wachen erfahrene MONDO Qualitätsbeauftragte. Die geprüfte Qualität jedes einzelnen Möbels ist mit einer 5-Jahres-Garantie verbrieft. Das garantieren wir als Ihr MONDO Fachhändler.

## • DESIGN

Alle Designs von MONDO sind exklusiv. Sie werden von renommierten Designern und Kreativen mit viel Gefühl für die Marke entwickelt. MONDO Möbel zeichnen sich durch eine hohe Wertigkeit, emotionale Wärme, planbare Individualität und perfektionierte Funktionalität im Sinne unserer Kunden aus.

MONDO erhalten Sie nur bei uns und in ausgewählten führenden Einrichtungshäusern.

[WWW.MONDO-MOEBEL.DE](http://WWW.MONDO-MOEBEL.DE)



INTERNATIONALE TOP-DESIGNER  
Viele kreative Köpfe stehen hinter dem  
exklusiven Design von MONDO.  
Die Designer von links nach rechts:  
Jochen Flacke, K. W. Göcke, Ute Bröker.

