

MONDO®

SCHÖNE MÖBEL. SCHÖNER LEBEN.



Abonnieren Sie unseren **Newsletter** für Trends, Aktionen & Inspirationen.



www.mondo-moebel.de/newsletter

MONDO COMEDOR 0519/2

MONDO®

SCHÖNE MÖBEL. SCHÖNER LEBEN.

TYPENÜBERSICHT

TISCHPLATTEN-GRÖSSEN

RECHTECKIGE TISCHPLATTEN MIT MITTELAUSZUG:

| | |
|--|--|
| | ca. 140 x 100 cm ausziehbar auf ca. 190 cm |
| | ca. 160 x 100 cm ausziehbar auf ca. 210 cm |
| | ca. 180 x 100 cm ausziehbar auf ca. 240 cm |

BOOTSFORMIGE TISCHPLATTEN MIT MITTELAUSZUG:

| | |
|--|--|
| | ca. 140 x 100 cm ausziehbar auf ca. 190 cm |
| | ca. 160 x 100 cm ausziehbar auf ca. 210 cm |
| | ca. 180 x 100 cm ausziehbar auf ca. 240 cm |

RECHTECKIGE TISCHPLATTEN MIT GESTELLAUSZUG:

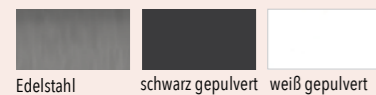
| | | | |
|--|--|--|--|
| | ca. 110 x 70 cm ausziehbar auf ca. 155 cm | | ca. 160 x 100 cm ausziehbar auf ca. 210 cm |
| | ca. 130 x 85 cm ausziehbar auf ca. 190 cm | | ca. 180 x 100 cm ausziehbar auf ca. 240 cm |
| | ca. 140 x 100 cm ausziehbar auf ca. 190 cm | | |

GESTELLVARIANTEN



GESTELLAUSFÜHRUNGEN

FÜR GESTELLE VK1 UND FET



FÜR GESTELLE VK2 UND XET



FÜR GESTELLE VET, ZET, GET, YET UND SET



TAFELN MIT FREUDEN

Modell-, Farb- und Maßabweichungen bleiben vorbehalten. Für Druckfehler übernehmen wir keine Haftung.

Werden Sie Fan von MONDO



COMEDOR



Säulentisch bootsförmig, Gestellvariante ZET in Eiche natur, Bodenplatte Edelstahl, Tischplatte Glas Keramik Maron, ausziehbar auf 240 cm, B/H/T ca. 180(240)/77/100 cm.

MONDO

SPEISEN

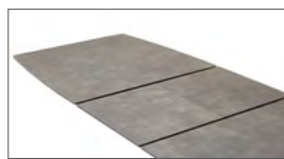
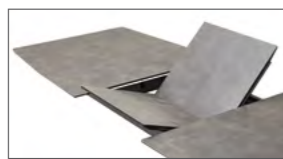
TISCHGESPRÄCH

VIelfältige Tafelrunden bietet das vielseitige Tischsystem MONDO COMEDOR. Das System umfasst hochwertige Esstische mit Gestell- oder Mittelauszug. Fünf verschiedene Tischplattengrößen, zwei Formen und neun Untergestelle stehen zur Gestaltung der rechteckigen oder bootsförmigen Vierfuß- und Säulentische parat. Tischplatten sind in elf Ausführungen erhältlich, Untergestelle bieten sich in 13 Farb- und Materialausführungen an.

AUSZUGVARIANTEN



Säulentisch mit Mittelauszug



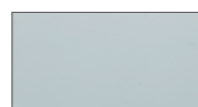
Vierfüßtisch mit Gestellauszug



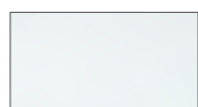
QUALITÄT IM DETAIL

- Hochwertige Esstische mit Gestell- oder Mittelauszug
- 5 verschiedene Tischplattengrößen
- Rechteckige oder bootsförmige Tischplatten
- Vierfuß- und Säulentische zur Auswahl
- 9 Untergestellvarianten
- Untergestelle in 13 verschiedenen Farb- und Materialausführungen
- Tischplatten in 11 Ausführungen erhältlich

TISCHPLATTEN-AUSFÜHRUNGEN



Glas silbergrau



Glas weiß



Glas Keramik Sand



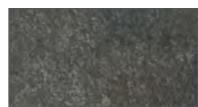
Glas Keramik Maron



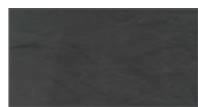
Glas Spraystone Quartz



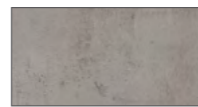
Glas Spraystone Brass



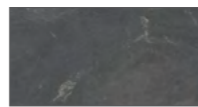
HPL-Oberfläche Metal



HPL-Oberfläche Schiefer



HPL-Oberfläche Beton hell



HPL-Oberfläche Terra



HPL-Oberfläche Wenge



Wir garantieren Qualität!



Vierfüßtisch, Gestell mit abgeschrägten Tischbeinen schwarz gepulvert, Tischplatte HPL-Oberfläche Schiefer, ausziehbar auf 210 cm, B/H/T ca. 160(210)/77/100 cm.

GESTELL-AUSFÜHRUNGEN VIERFUSTTISCH



abgeschrägte Tischbeine VK1



rechteckige Tischbeine VK2

Diese Gestellvarianten sind erhältlich in schwarz gepulvert, weiß gepulvert und in Edelstahl. Die Variante VK2 gibt es zusätzlich in Eiche natur und Eiche Sonoma.